

CISCO ASA 5500 SERIE ADAPTIVE SECURITY APPLIANCE UND DAS CISCO SELF-DEFENDING NETWORK

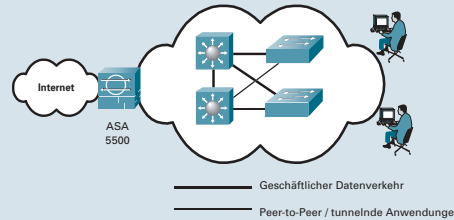
Die Sicherheitssysteme der Cisco ASA 5500 Serie sind Speziallösungen, die höchste Sicherheit und VPN-Dienste mit der innovativen AIM-Netzwerkarchitektur („Adaptive Identification und Mitigation“ – adaptive Identifikation und Entschärfung) verbinden. Als Schlüsselkomponente des Cisco Self-Defending Network-Konzeptes bietet die ASA 5500 Serie einen proaktiven Schutz vor Angriffen und stoppt sie bevor sie sich im Netzwerk ausbreiten. Es kontrolliert die Netzwerkaktivität, den Anwendungsdatenverkehr und stellt flexibel VPN-Verbindungen zur Verfügung. Das Ergebnis ist eine neue leistungsfähige, multifunktionale Sicherheitsgerätefamilie, die kleine bis mittlere Unternehmen ebenso wie Netzwerke von Großunternehmen in vollem Umfang schützt, wobei die Integrations- und Betriebskosten sowie die Komplexität trotz dieses hohen Sicherheitsniveaus erheblich gesenkt werden.

Die Cisco ASA 5500er Serie liefert eine leistungsstarke Kombination aus vielen markterprobten Technologien in einem Gerät. Dadurch können Sie umfassende Sicherheitsdienste wirtschaftlich und effektiv an mehreren Standorten einsetzen. Das multifunktionale Sicherheitsprofil dieser neuen Gerätefamilie erübrigt die schwierigen – und riskanten – Entscheidungen, einen Zielkonflikt zwischen höchster Sicherheit und dem administrativen Aufwand und den damit einhergehenden Kosten, beim Einsatz mehrerer Plattformen an unterschiedlichen Standorten, zu lösen.

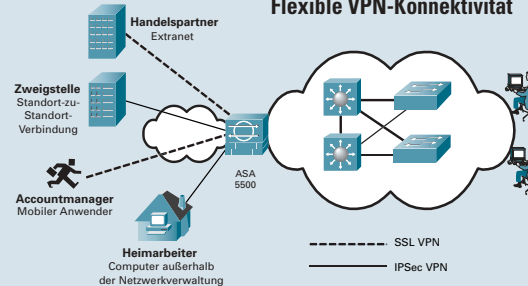
Das Cisco Self-Defending Network ist der kritische Teil des intelligenten Informationsnetzwerks (IIN) und repräsentiert die von Cisco Systems langfristig angelegte Strategie, Unternehmen und Organisationen in die Lage zu versetzen, Bedrohungen zu erkennen, sich vor diesen zu schützen und sich mit Vorsorgemaßnahmen auf sie einzustellen.



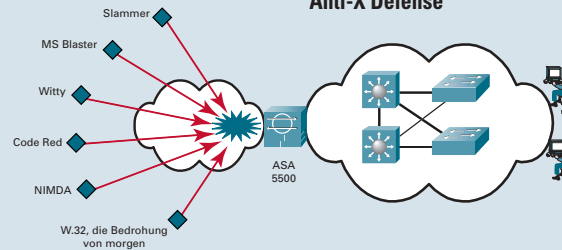
Die marktführende Sicherheitsanwendung



Flexible VPN-Konnektivität



Anti-X Defense



WEITERE INFORMATIONEN FINDEN SIE UNTER

<http://www.cisco.com/go/asa>

Copyright 2005 by Cisco Systems. Alle Rechte vorbehalten. Cisco, Cisco Systems, das Cisco-Logo, die Bezeichnungen Catalyst und PIX sind eingetragene Warenzeichen oder Markenbezeichnungen von Cisco Systems oder Partnerunternehmen in den USA und weiteren Ländern.

Alle weiteren Markenbezeichnungen in diesem Dokument gehören ihrem jeweiligen Eigentümer. Die Bezeichnung „Partner“ ist kein Begriff für ein bestimmtes, partnerschaftliches Verhältnis zwischen Cisco und einem anderen Unternehmen.

ERPROBTE SICHERHEITS- UND VPN-TECHNOLOGIE

Die Cisco ASA 5500er Serie verdeutlicht Ciscos Expertise für marktführende und preisgekrönte VPN-Lösungen und vereinigt die aktuellsten Entwicklungen der PIX 500 Firewall Serie, der Intusion Prevention Systeme IPS 4200er Serie und der Cisco VPN 3000 Concentrator Serie. Durch die Kombination dieser Technologien wird die ASA 5500 Serie eine unschlagbare Sicherheitslösung, die sie gegen die gesamte Bandbreite der Bedrohungen verteidigt und flexible und sichere Verbindungen für ihr Geschäft bereitstellt.

Als Hauptkomponente der Cisco Adaptive Threat Defense- und der Unified-Secure-Access-Strategie führt die ASA 5500 Serie umfassende Sicherheits- und VPN-Technologien zusammen und bietet dadurch Sicherheit auf Anwendungsebene, Anti-X Defense, Network Containment und Control sowie VPN-Verbindungen.

AIM-ARCHITEKTUR (ADAPTIVE IDENTIFICATION & MITIGATION-ARCHITEKTUR)

Mit der innovativen AIM-Architektur führt die ASA 5500er Serie neue Sicherheitsniveaus und Richtlinienkontrolle für Netzwerke ein. AIM erlaubt Unternehmen die Sicherheitsprofile der Cisco ASA 5500 Serie durch fein granular konfigurierbare, Datenfluss bezogene Sicherheitsrichtlinien umzusetzen, und so die Sicherheitsanforderungen auf die Anwendungsbedürfnisse zuzuschneiden. Dabei spielen Security Service Module (SSM) eine herausragende Rolle. Neue Sicherheitsdienste können bei Bedarf unproblematisch eingerichtet werden, wenn geschäftliche Gründe dafür vorliegen oder mehr Leistung und Durchsatz benötigt wird. Die anpassungsfähige Hardwarearchitektur der ASA-Serie erlaubt den Einsatz weiterer Sicherheitsmodule, wann und wo immer es notwendig ist. So können zukünftig Sicherheitsmechanismen für neue Applikationen oder Benutzeranforderungen nachgerüstet oder zusätzliche Anti-X Dienste, durch den Einsatz eines AIP SSM (Adaptive Inspection and Prevention Security Service Module), den bereits vorhandenen hinzugefügt werden. Darüber hinaus können zukünftig weitere Dienste nahtlos in das bestehende Paket integriert werden, so dass neue Bedrohungen abgewehrt werden und Ihr Unternehmen geschützt ist, womit die ASA-Serie einen hervorragenden Beitrag zum Investmentschutz leistet.

REDUZIERTE BEREITSTELLUNGS- UND BETRIEBSKOSTEN

Die Cisco ASA 5500er Serie erhöht die Netzwerksicherheit und senkt dabei die Kosten! Die breit gefächerten VPN- und Sicherheitsdienste ermöglichen den Einsatz eines einzigen Gerätes in verschiedenen Umgebungen, wodurch sich eine Standardisierung der Plattform und des Managements erzielen lässt. Das Gerät kann als integrierte, konvergente Sicherheitsplattform verwendet werden und übernimmt vollständige Vorsorge gegen Bedrohungen durch die Zugriffskontrolle, Anwendungsüberwachung und Wurm-, Virus- und Spywarekontrolle. Seine hochskalierbaren Site-to-Site IPSec-, SSL-, Remote-Access-VPN-Fähigkeiten ermöglichen, es dediziert zur VPN-Terminierung einzusetzen. Alternativ dient es im Inneren eines Netzwerks für die Separierung von Abteilungen durch Zugangskontrolle, Schutz vor Würmern, Viren, Spyware und anderer gefährlicher Malware, die Benutzer unwissentlich über mobile Endgeräte einschleppen können.

In kleinen und mittleren Unternehmen dient es als All-in-one-Lösung, die einen vollständigen Schutz vor Bedrohungen sowie VPN-Dienste bietet und bei geringem finanziellen und personellen Aufwand. Diese Strategie, „eine Plattform, viele Einsatzmöglichkeiten“, verringert die Anzahl der zu verwaltenden Plattformen. Diese Herangehensweise erleichtert Konfiguration, Überwachung und Troubleshooting sowie die entsprechenden Trainingsmaßnahmen für die Sicherheitsmannschaft.



CISCO ASA 5500 SERIE ADAPTIVE SECURITY APPLIANCES

ÜBERBLICK



Modelle der Cisco ASA 5500er Serie/ Lizenz	5510	5510 Security Plus	5520	5520 VPN Plus	5540	5540 VPN Plus	5540 VPN Premium
Cisco Adaptive Security Appliance Software Version	7.0(1)	7.0(1)	7.0(1)	7.0(1)	7.0(1)	7.0(1)	7.0(1)
Marktsegment	Kleine und mittel- ständische Firmen	Kleine und mittel- ständische Firmen	Größere Unternehmen	Größere unternehmen	Groß- unternehmen	Groß- unternehmen	Groß- unternehmen
Leistungsmerkmale							
Maximaler Durchsatz der Firewall (Mbit/s)	300	300	450	450	650	650	650
Maximaler Durchsatz bei gleichzeitiger Bedrohungsentschärfung (Mbit/s) (Firewall + Anti-X)	150 mit AIP-SSM-10	150 mit AIP-SSM-10	375 mit AIP-SSM-20	375 mit AIP-SSM-20	450 mit AIP-SSM-20	450 mit AIP-SSM-20	450 mit AIP-SSM-20
Maximaler 3DES/AES VPN-Durchsatz (Mbit/s)	170	170	225	225	325	325	325
Maximale IPSec-VPN-Peers	50	150	300	750	500	2000	5.000
Maximale WebVPN-Peers ¹	50	150	300	750	500	1250	2.500
Maximale Anzahl der Verbindungen	32.000	64.000	130.000	130.000	280.000	280.000	280.000
Maximale Verbindungen pro Sekunde	6.000	6.000	9.000	9.000	20.000	20.000	20.000
Technische Daten							
Speicher (MB)	256	256	512	512	1.024	1.024	1.024
System-Flash (MB)	64	64	64	64	64	64	64
Integrierte Ports	3-10/100 1-10/100 OOB ²	5-10/100	4-10/100/1000, 1-10/100	4-10/100/1000, 1-10/100	4-10/100/1000, 1-10/100	4-10/100/1000, 1-10/100	4-10/100/1000 1-10/100
Maximale virtuelle Schnittstellen (VLANs)	0	10	25	25	100	100	100
SSM-Erweiterungsslots	Ja	Ja	Ja	Ja	Ja	Ja	Ja
Merkmale							
Application Layer Security (OSI-Layer 7)	Ja	Ja	Ja	Ja	Ja	Ja	Ja
Layer 2 Transparentes Firewalling	Ja	Ja	Ja	Ja	Ja	Ja	Ja
Sicherheitskontexte (enthalten/maximal) ³	0/0	0/0	2/10	2/10	2/50	2/50	2/50
GTP/GPRS Inspection ³	Nein	Nein	Ja	Ja	Ja	Ja	Ja
Hochverfügbarkeit ⁴	Nicht unterstützt	A/S	A/A und A/S	A/A und A/S	A/A und A/S	A/A und A/S	A/A und A/S
Intrusion Prevention (IPS) und Advanced Anti-X	Ja, mit AIP-SSM	Ja, mit AIP-SSM	Ja, mit AIP-SSM	Ja, mit AIP-SSM	Ja, mit AIP-SSM	Ja, mit AIP-SSM	Ja, mit AIP-SSM
IPSec und WebVPN	Ja	Ja	Ja	Ja	Ja	Ja	Ja
VPN Clustering / Load Balancing	Nein	Nein	Ja	Ja	Ja	Ja	Ja

1. Bezeichnet die maximale Anzahl gleichzeitiger VPN-Sessions (IPSec und WebVPN), die von der Plattform unterstützt werden.

2. Dedizierter Port für Out-of-Band Management (OOB) – Auf diesem Port kann kein Datenverkehr durch die ASA 5510 geroutet werden.

3. Lizenziertes Feature

4. A/S = aktiv/Stand-by; A/A = aktiv/aktiv

**Gera-Web Gesellschaft für
Online-Marketing mbH**



Otto-von-Guericke-Str. 4
07552 Gera

Tel.: 0365 / 830 58 0
Fax: 0365 / 830 58 27

info@gera-web.de
www.gera-web.de